

九州エリア初、デザイン性と快適性が両立した上質な暮らしを提案する『ザ・デザイナーズハイム』の住宅展示場、福岡市にオープン

2024年12月3日
セキスイハイム九州株式会社

セキスイハイム九州株式会社（本社：福岡県福岡市、代表取締役社長：杉江孝夫）は、『ザ・デザイナーズハイム』パッケージを採用した当社初の展示場を、「hit マリナ通り住宅展示場」（福岡市西区愛宕4-21）内に、12月7日にオープンします。



セキスイハイムグループは、昨今の光熱費高騰や災害頻発化への対応、脱炭素社会実現などの社会課題解決への貢献を目指し、再生可能エネルギーの活用によるエネルギー自給自足を高めた暮らしや高断熱仕様の住まいの提案を推進しています。加えて、特に都市近郊において高度化している設計デザインに対する要望にも応えるため、「デザイン×高断熱×スマート」をパッケージ化した高性能デザイン住宅『ザ・デザイナーズハイム』を、2023年より首都圏^{*1}で展開。当社でも本年6月より、鉄骨注文住宅向けに『ザ・デザイナーズハイム』パッケージの販売を開始しています。

今般、本パッケージを採用した九州第一号展示場を福岡市内に開設することにより、近郊のハイエンド層に向けて、デザイン性と快適性を両立させた上質な暮らしの提案を加速してまいります。

マリナ通り『ザ・デザイナーズハイム』展示場の特長

1. “ハイムデザインの達人”がプランニング&デザインした「Connect House」
2. 「あったかしっかり断熱」で、大空間・大開口でも快適性を確保
3. できるだけ電気を買わない「スマート&レジリエンス」な暮らしを提案

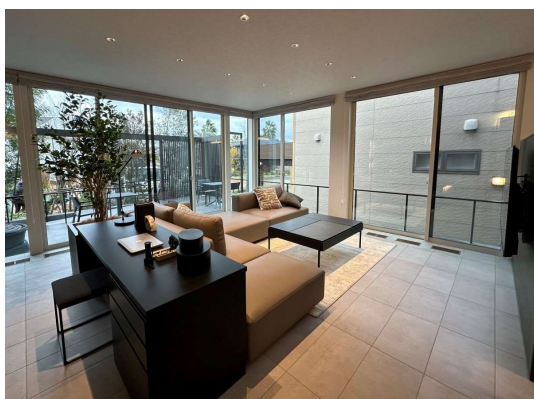
■ マリナ通り『ザ・デザイナーズハイム』展示場の特長

1. 「ハイムデザインの達人」がプランニング&デザインした「Connect House」

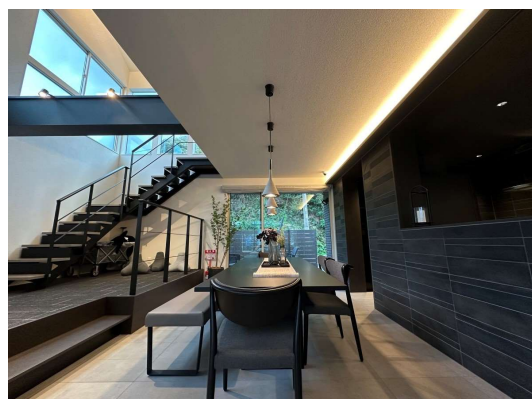
『ザ・デザイナーズハイム』は、工業化住宅「セキスイハイム」の商品仕様と性能を熟知したデザイナーが監修する「ハイム・デザイナーズ・ガイドライン」を設計基準とし、ワンランク上の住まいを希望される購買層に提案する邸別設計の住まいです。

本展示場は、「Connect House」（うちとそとが繋がる、空間が繋がる、視線が繋がる、家族が繋がる）をコンセプトとし、デザイナーが設計した多彩な提案が見どころの一つです。リビングのコーナー部には「L字大開口」を設け、その屋外には「うちそとテラス」を隣接させることで、視線が続き開放感のある空間を構成。キッチンから目が届きやすい場所には、キッズリビングやタタミコーナーを配置し、家族の気配が感じやすく子育てにも配慮しているほか、セカンドリビングには猫の遊び場を設えるなど、様々な場所に家族の居場所を作り、程よい距離感で寄り添い合える住空間をカタチにしています。

1階のインテリアは静かで贅沢な時間を演出するシックモダン調、2階は優しい印象のナチュラルモダン調を採用。外壁には厚さ 12mm の高耐久磁器タイルを全面に採用することで、重厚感があり美観が永く維持される外観を構築しています。



▲L字大開口で「うちそとテラス」と繋がるリビング



▲キッズリビング(左奥)と視線が近いダイニング

2. 「あったかしっかり断熱」で、大空間・大開口でも快適性を確保

『ザ・デザイナーズハイム』は、当社の強みである工場生産による高い気密・断熱施工精度で実現する「あったかしっかり断熱」を採用。国が 2030 年に義務化を目指す断熱等性能等級 5 相当（ZEH 水準）を上回る等級 6 を標準仕様としています*2。さらに、室内の温度ムラを抑える独自の全室空調システム「快適エアリー」を併用することで、冬は足元からじんわりあたたかく、夏は爽やかな環境で、1年じゅう心地よく快適に過ごすことが可能です。

本展示場では、高強度の「ボックスラーメン構造」を生かした開放的な室内空間や吹き抜け、大開口を実現しながら、快適な温熱環境を両立した住まいを体感できます。2階のギャラリーでは、外壁内の断熱仕様が分かる模型を展示するほか、地下スペースを利用した構造ルームでは、基礎断熱など普段見ることのできない床下空間も確認できます。



▲模型などで性能が学べるハイムギャラリー



▲冬あったか夏爽やかな秘密が分かる床下展示

3. できるだけ電気を買わない「スマート&レジリエンス」な暮らしを提案

先進スマートメニューとして、8.88kWの太陽光発電システム（PV）と、12kWh^{*3}の蓄電システム、家庭用エネルギー管理システム（HEMS）「スマートハイムナビ」を採用。発電時にCO₂を排出しないクリーンなPV電力を積極的に活用し、できるだけ電気を買わないスマートな暮らしを提案することで、昨今の光熱費高騰で高まる省エネニーズに応えます。蓄電池は「家まるごと仕様^{*4}」のため、停電時も家じゅうの機器や設備に電力を供給することが可能^{*5}。万が一の災害時も普段に近い暮らしが可能です。

本展示場では、福岡で懸念される自然災害リスクに気付きを与える映像や、蓄電池のある暮らしについて理解を深めることができる展示パネル、スマートフォン^{*6}やAIスピーカー^{*6}と連動した先進の暮らしが体験できるコンテンツなどを用意しています。

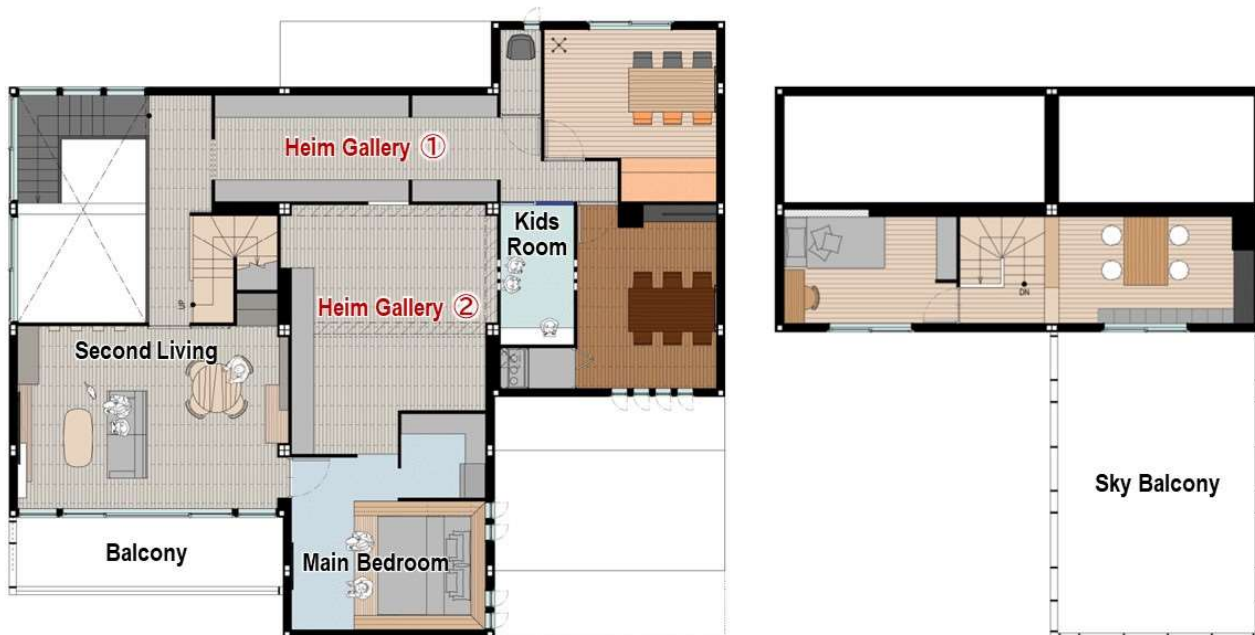
■ マリナ通り『ザ・デザイナーズハイム』展示場の概要

- ◎住所：福岡市西区愛宕 4-21（hit マリナ通り住宅展示場内）
- ◎商品：パルフェ『ザ・デザイナーズハイム』パッケージ
- ◎延床面積：303.84㎡（1階：159.69㎡、2階：120.47㎡、3階：23.68㎡）※事務所部分含む
- ◎定休日：毎週火・水曜日（他、当社の定休日に準じます）
- ◎開館時間：9:30～18:00

● 間取り図（1階）



●間取り図 (2、3階)



- ※1：東京都、神奈川県、千葉県、埼玉県、山梨県（一部離島地域を除く）。
- ※2：省エネ地域区分5～7地域（九州エリア全域が該当）において外皮平均熱貫流率 U_A 値0.46以下を標準としていますが、プランや一部採用メニュー等の条件により当該性能を満たさない場合があります。
- ※3：蓄電池容量はカタログ値であり、実際に使える容量とは異なります。
- ※4：生命にかかわる機器（医療機器等）は別途電源の確保が必要です。分電盤の容量が75Aを超える場合や、エレベーター採用の場合には、別途分電盤が追加が必要となり、当該追加分は「家まるごと仕様」の対象外となります。家電・機器の種類によっては、動作しない場合もあります。
- ※5：PVの発電量や蓄電池の充電残量が使用量や同時使用量（出力）を上回る場合のみです。天候、季節、使用量、同時使用量（出力）によってはご利用できない機器が発生します。
- ※6：対象機器には制限があります。連携には別途費用がかかる場合があります。

[セキスイハイム九州株式会社 会社概要]

- ◎設 立：2005年7月
- ◎資 本 金：3億円
- ◎代 表 者：代表取締役社長 杉江孝夫
- ◎売 上 高：566億円（2024年3月期連結ベース）
- ◎従 業 員 数：613名（2024年4月時点）
- ◎事 業 内 容：積水化学工業（株）のユニット住宅「セキスイハイム（鉄骨系）」「セキスイツーユーホーム（木質系）」の販売と設計、施工管理
- ◎事 業 所：本社、福岡支店、北九州支店、大分支店、九積支店、長崎支店、熊本支店、南九州支店（宮崎営業部、鹿児島営業部）
- ◎グループ会社：セキスイファミエス九州株式会社、九州セキスイハイム不動産株式会社
- ◎本 社 所 在 地：〒810-0011 福岡市中央区高砂2丁目8-1 オヌキ高砂ビル6F

<この件に関するお問い合わせは下記までお願いします>

セキスイハイム九州株式会社

〒810-0011 福岡市中央区高砂2丁目8-1

■営業統括部 営業企画部 岡村 TEL：092-533-8071 Mail：eigyoubu@sekisui.com

■福岡支店 福岡第一営業部 富久 TEL：092-533-8162

お問い合わせ時間 10:00～18:00（定休日：毎週火曜日・水曜日）